

名称: **サンハイツ石井**



市川大野駅まで 1.8キロ

自転車でGO!



前面駐車場  
日当り抜群です!



★物件



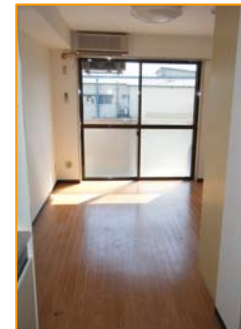
★浴室★



★キッチン★



★収納★



★居室★

千葉商科大学まで自転車20分

- ★静かな住宅街・南向きで日当り良好
- ★防音性の高い鉄筋コンクリート造
- ★エアコン・室内洗濯機置場あり
- ★デイリーストアー(260m) 徒歩4分
- ★マルエツ24時間(320m) 徒歩4分
- ★東松戸病院(1200m) 徒歩15分

物件種目 タイプ	賃貸 1K	マンション 南向き
交通 徒歩	総武線 バス	本八幡 20分
賃料	50,000 円	
敷礼	敷金 2ヶ月	礼金 0ヶ月
共益費	5,000 円	
専有面積	19.53 m <sup>2</sup>	仲介手数料 52,500円
駐車場	敷地隣月極	自治会費 実費
安心サポート	15,750 円	家財保険 15,000 円
更新料	新賃料1ヶ月	更新事務手数料 10,500 円
所在地	千葉県市川市下貝塚1-19-25	
築年数	完成 平成 7年 5月	
構造・規模	鉄筋コンクリート造 3階建 29世帯	
入居日	307号⇒即入居	

条件・設備概要							
定員	1	子供	1	ピアノ	×	ペット	×
浴室	○	シャワー	○	トイレ	○	給湯	○
冷暖房	○	アンテナ	○	BS	-	バルコニー	○
洗濯機	○	石油製品	×	光	○	雨戸	×
ｲﾝﾀｰﾈｯﾄ	○	CATV	○	オートロック	×	追焚	×
鍵交換	15,750 円		キッチン	1口電気コンロ			
害虫駆除	15,750 円		ガス	都市			
★安心サポート(2年分) 15,750円★							

現況を優先と致します。



国土交通大臣(2)6225 直営50店舗のネットワークでサポートします。  
**株式会社 タウンハウジング 本八幡店**  
 〒272-0021 千葉県市川市八幡2-4-11  
 E-mail: hmotoyawata@town-group.jp H P : http://www.townhousing.co.jp

TEL 047 (332) 8600  
 FAX 047 (332) 8601  
 HP [タウンハウジング](http://www.townhousing.co.jp) 検索

■取引態様: 専任媒介

■物件No. CKS306500

手数料負担の割合	貸主	0%	借主	100%
手数料配分の割合	元付	0%	客付	100%